

# Chiffres clés



## Le risque des professionnels de santé en 2023

# 1

### Portefeuille MACSF

Hausse des déclarations en 2023, proportionnelle à l'évolution du portefeuille, d'où une stabilité du taux de sinistralité



**581 420**

sociétaires professionnels de santé couverts par la MACSF en RCP\* (+4,10% comparé à 2022)



**4 267**

déclarations de dommages corporels enregistrées (+4,71% comparé à 2022)



**0,74%**

le taux de sinistralité\*\* 2023, stable sur 1 an (0,76% en 2022)

### Sinistralité des médecins en 2023

Les médecins représentent 30% du portefeuille total des assurés en RCP à la MACSF et concentrent près de la moitié des déclarations corporelles reçues (45%)



**174 464**

médecins couverts par la MACSF en RCP (+3,76% comparé à 2022)



**1 911**

déclarations de dommages corporels enregistrées (-2,90% comparé à 2022)



**1,10%**

le taux de sinistralité\*\* 2023, en baisse sur 1 an (1,17% en 2022)

### Top 3 du nombre de déclarations

Le top 3 des spécialités médicales, tous statuts confondus, ayant adressé le plus de déclarations (en valeur absolue) reste inchangé par rapport à 2022.



**Les médecins généralistes**

**319 déclarations** contre 363 en 2022



**Les chirurgiens orthopédiques & traumatologiques**

**284** contre 267 en 2022

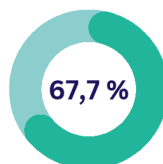


**Les ophtalmologistes**

**224** contre 186 en 2022

### Top 3 des fréquences de sinistralité

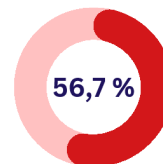
L'exposition au risque médico-légal est très hétérogène selon les spécialités médicales. Depuis plusieurs années, les chirurgiens sont les plus fréquemment mis en cause.



**67,7 %**

**Neurochirurgie**

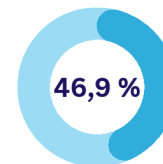
69,17% en 2022



**56,7 %**

**Chirurgie viscérale et digestive / chirurgie générale**

74,51% en 2022



**46,9 %**

**Chirurgie orthopédique & traumatologique**

41,62% en 2022

### Sinistralité des autres professions de santé

En 2023, la chirurgie dentaire est en tête des professions les plus mises en cause



**6,48%**

le taux de sinistralité des **30 313** chirurgiens-dentistes MACSF (5,80 % en 2022)



**0,03%**

le taux de sinistralité des **133 565** infirmiers MACSF (0,04 % en 2022)



**0,17%**

le taux de sinistralité des **20 431** sages-femmes MACSF (0,14 % en 2022)



**0,29%**

le taux de sinistralité des **43 750** kinésithérapeutes MACSF (0,25 % en 2022)



**10,47%**

le taux de sinistralité des **1 509** vétérinaires MACSF (9,99 % en 2022)

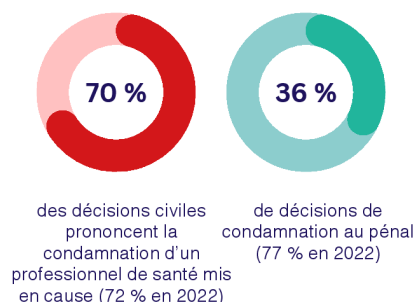


## Le risque des professionnels de santé en 2023

# 2

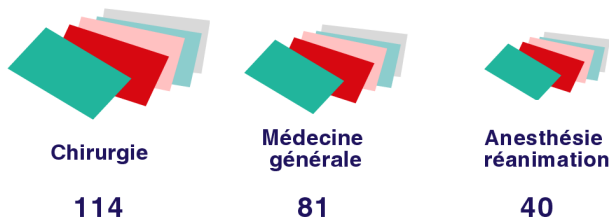
### Les décisions de justice en 2023

Un nombre de décisions civiles et pénales en baisse mais un niveau de sévérité des magistrats toujours très élevé.



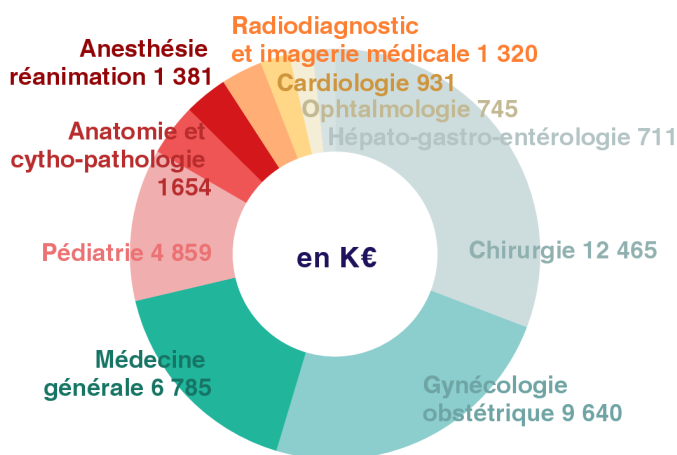
### Top 3 des spécialités médicales les plus poursuivies au civil

Un trio inchangé depuis plusieurs années. Au sein de la chirurgie, les 3 spécialités les plus poursuivies sont la chirurgie orthopédique, particulièrement concernée par le risque infectieux, la chirurgie maxillo-faciale concernée en 2023 quasi exclusivement par des interventions portant sur la sphère ORL et la neurochirurgie, spécialité pour laquelle les complications des interventions donnent lieu à de lourdes conséquences.



### Top 10 des coûts d'indemnisation des décisions civiles en 2023

Les indemnisations allouées par les juridictions civiles en 2023 atteignent 62 millions d'euros, soit une très nette hausse de 34% en un an (46,3 millions d'euros en 2022), alors même que le nombre de décisions civiles a diminué de 16%. L'indemnisation la plus élevée représente à elle seule plus d'1/4 du total des indemnisations 2023.



Les **10 plus fortes indemnisations** 2023 représentent un montant cumulé de **33 millions d'euros**. Elles ont concerné majoritairement des pédiatres, des cliniques, des gynécologues obstétriciens, des médecins généralistes et des chirurgiens.

### Les avis CCI\*\*\*

Les patients continuent de préférer les procédures CCI plutôt que la voie juridictionnelle pour obtenir une indemnisation.



\*RCP : Responsabilité Civile Professionnelle  
 \*\*Taux de sinistralité : Fréquence du nombre de sinistres (en dommages corporels) pour 100 sociétaires.  
 \*\*\* CCI : Commissions de Conciliation et d'Indemnisation